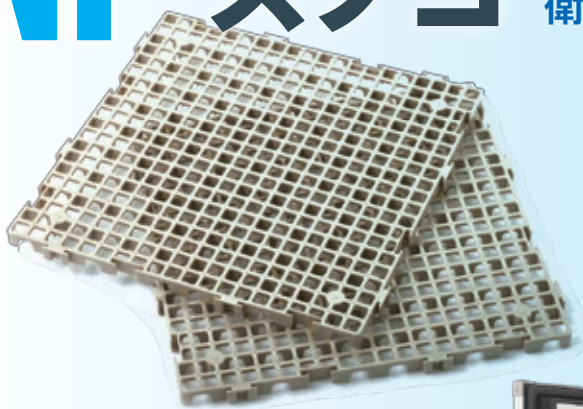


# NP ジョイント スノコ

フレキシブルなジョイント式。  
衛生面・環境に配慮した新しい床材です。



## ① 組み合わせが簡単な ジョイント式

1枚が437mmの正方形なので、床面積に  
応じて簡単に組み合わせることが可能です。

## ② 抗菌仕様で衛生的 ✨

抗菌仕様なので、カビや雑菌の増殖を抑え  
衛生的です。

## ③ 食品衛生法告示第370号\*の 規格基準に適合する衛生に 配慮した製品

## ④ 通気性の良い構造

格子状の形状なので、通気性が良く効率的  
な冷気循環が可能です。

## ⑤ 環境にやさしい リサイクル素材

L-LDPE樹脂なので、リサイクルが可能です。

## ⑥ 現場での加工が可能

必要なサイズに切断が可能のため、ぴったり  
とおさまります。

お手入れ・  
交換が  
簡単

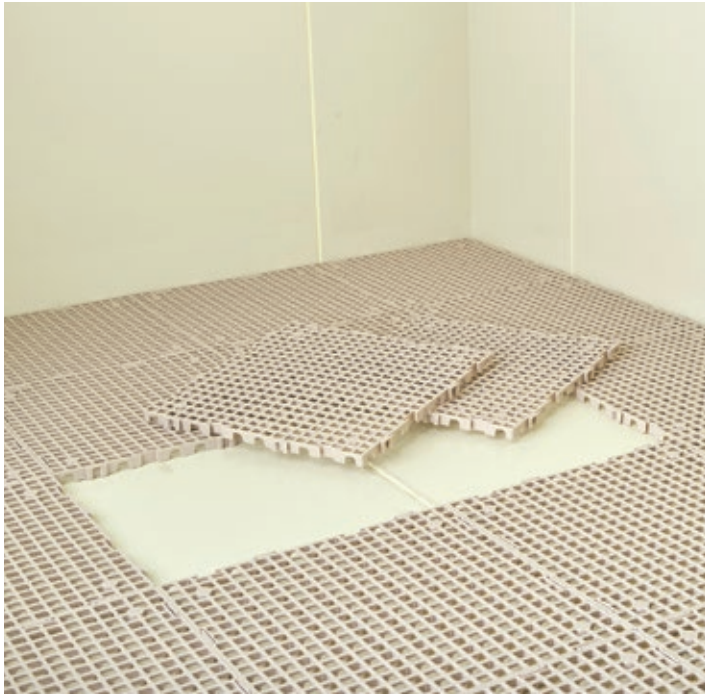
ズレ  
にくい

通気性  
良好

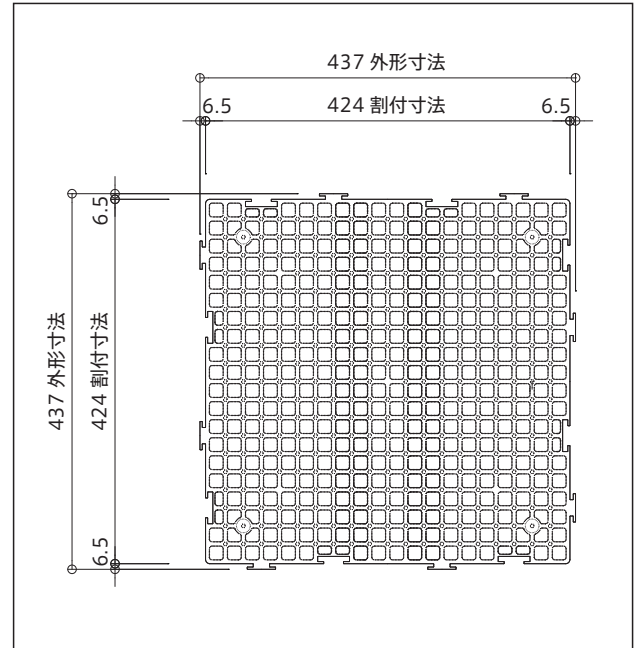
抗菌  
仕様

\* 検査方法：食品、添加物等の規格基準（昭和34年12月28日厚生省告示第370号）の第3のDの2：合成樹脂製の器具又は容器包装の項による。





## ● 図面



必要な部分だけ取り外せるので、お手入れ・交換が簡単です。

## ● 仕様

製品名	NPジョイントスノコ
本体寸法 W×D×H (mm) / 枚あたり	424×424×20
外形寸法	437×437
重量	555g / 枚
使用温度範囲	-60℃~70℃
耐荷重	約1,000kgf / m <sup>2</sup>
材質	L-LDPE (直鎖状低密度ポリエチレン)
品名コード	9630251

### ⚠ 使用にあたっての注意

- \*スノコの上に棚などを設置する場合は、金属敷板 (オプション) を敷いてください。
- \*ご使用前に「取扱説明書」をよくお読みの上、正しくお使いください。

\*画像と実際の製品は光線などによって色の違いが生じる場合がございます。ご了承ください。



日軽パネルシステム株式会社

<https://www.nikkeipanel.co.jp>