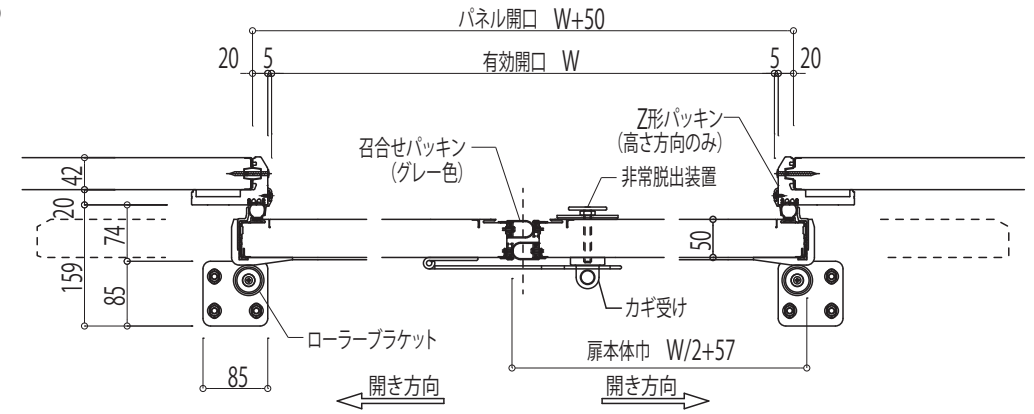
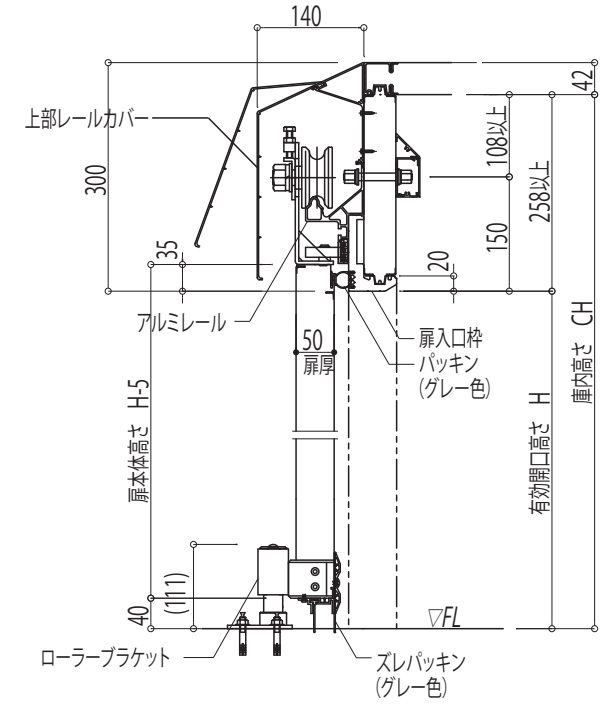
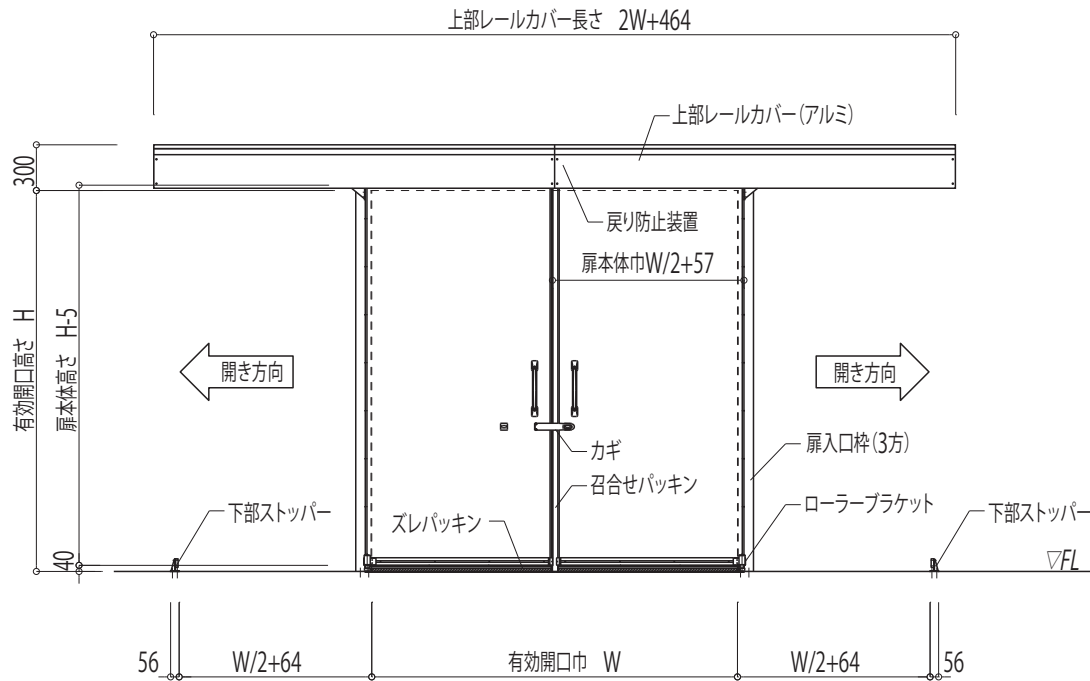


建具図 (VQスライド扉09型 (両引き))



RH型冷蔵庫	
扉厚 (t)	50mm
使用温度	268K (-5°C) まで
芯材	硬質ポリウレタンフォーム
表面材	カラー鋼板、ステンレス
入口枠	高強度発泡樹脂枠
レール	アルミニウム型材
扉入口下部	ズレタイプ=0mm
開口寸法 (mm)	最大有効開口/W2,400×H2,500mm
	最小有効開口/W1,500×H1,500mm
	扉1枚の最小W寸法は750mmです。
備考	<ul style="list-style-type: none"> ●扉の左右開口寸法違いは製作できません。 ●取り付ける壁パネルの厚みは、RH型(42mm) MR型(50mm)(後付仕様)が標準です。 ●庫内高さCH=有効開口H+258mm未満の場合は、レールカバーが上部に突き出します。(取付壁パネル厚RH型の場合) ●扉入口枠が中央分割(W>2,000mm)の場合は、扉上部壁の目地と重ならないようにしてください。

冷凍仕様もございます。
弊社担当者までお問合せください。

縮尺	整理NO.	受注NO.	図面NO.
A4-1/10			CS-29
図面名称		日軽パネルシステム株式会社	
建具図 (VQスライド扉09型 (両引き))			